

KI
EL

CREATING
BRAND
EXPERIENCE

VERKAUFSERFOLG STOREDESIGN SHORTY 2

„INS RECHTE LICHT GERÜCKT!“
BELEUCHTUNG IM FAHRRADHANDEL

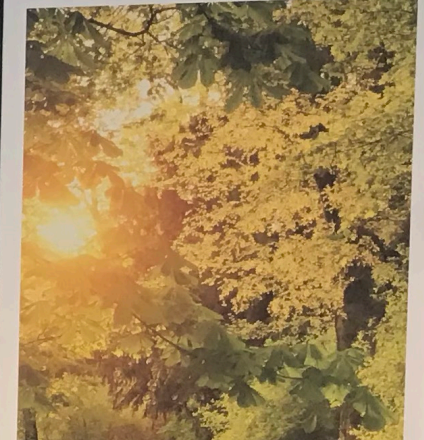
KI
EL

CREATING
BRAND
EXPERIENCE

KOGA

HAIBIKE

WE ARE
PERFORMANCE



WINOR



HERZLICH WILLKOMMEN

RECHTS, HOCH, LICHT

Warum spielt Beleuchtung eine entscheidende Rolle?

LICHT ist ATMOSPHERE , SEHEN und WAHRNEHMEN.

„Mit Licht schaffe ich EINFACH und KOSTENGÜNSTIG
eine positive Veränderung, Sorge für mehr
Aufmerksamkeit und hochwertige Darstellung“

KI
EL



KI
EL





KI
EL









Warum findet Beleuchtung oft wenig Beachtung...
...wird bei der Planung nicht entsprechend
berücksichtigt?

Wie kann ich es lösen?

BUDGET
PLANUNG
UMSETZUNG

IM BESTAND IST-ZUSTAND MESSEN

BUDGET

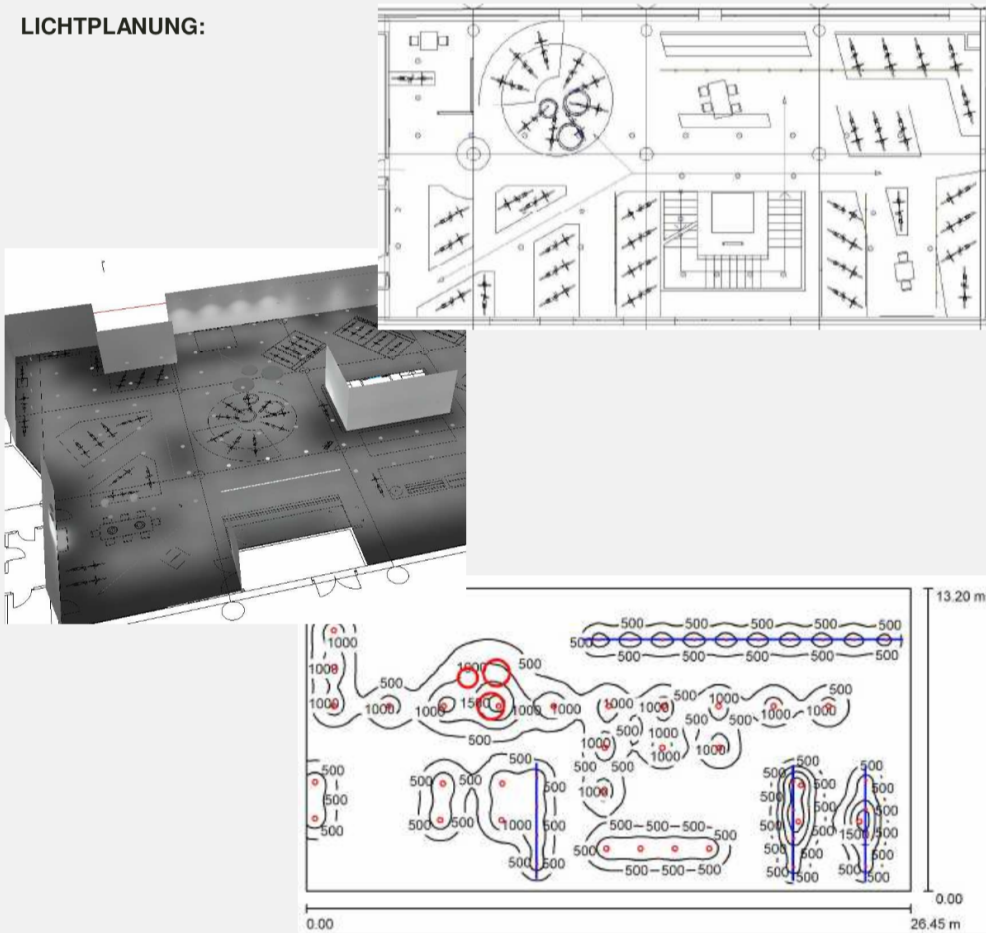
45-75€/m²

Amortisationszeit ca. 4-5 Jahre

ggf. Förderprogramm, macht nur ab einer gewissen Größe Sinn



LICHTPLANUNG:



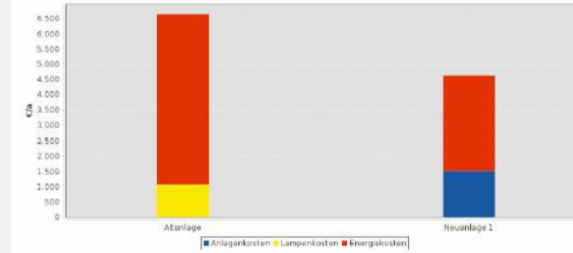
WIRTSCHAFTLICHKEITSBERECHNUNG:



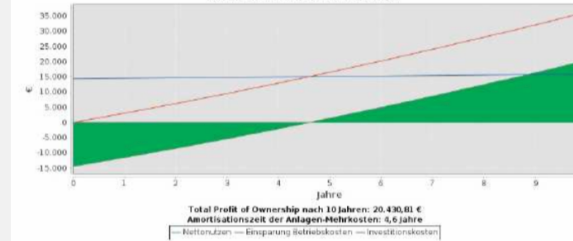
Sanierung Innenraum

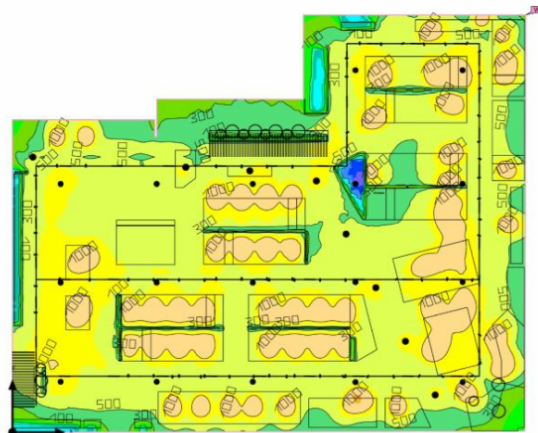
Grafiken

Analyse der jährlichen Gesamtkosten / Sanierung Innenraum

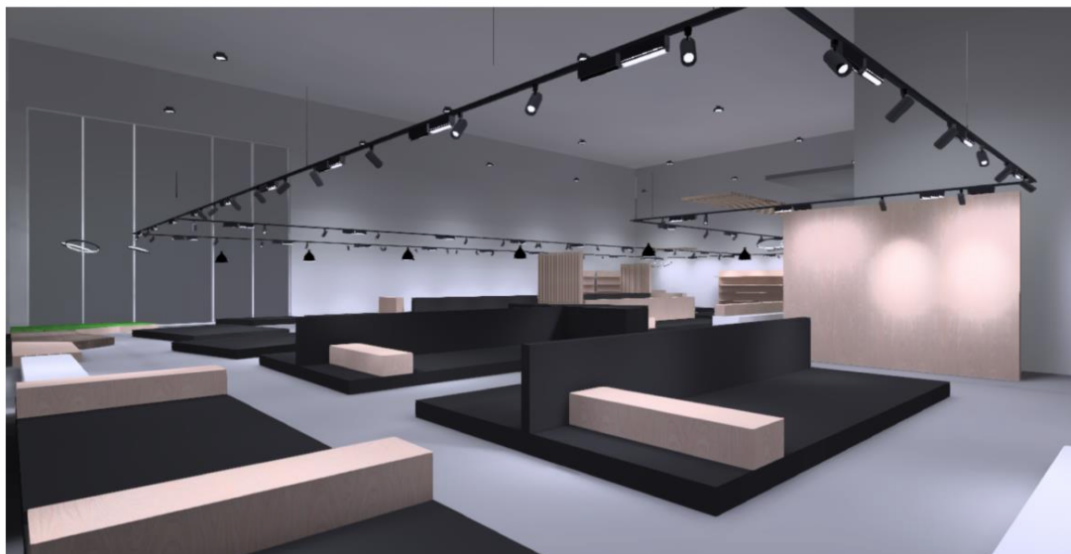


Verlauf der Investitions- und Betriebskosten / Sanierung Innenraum (Neuanlage 1) der Neuanlage 1 bezogen auf die Altanlage

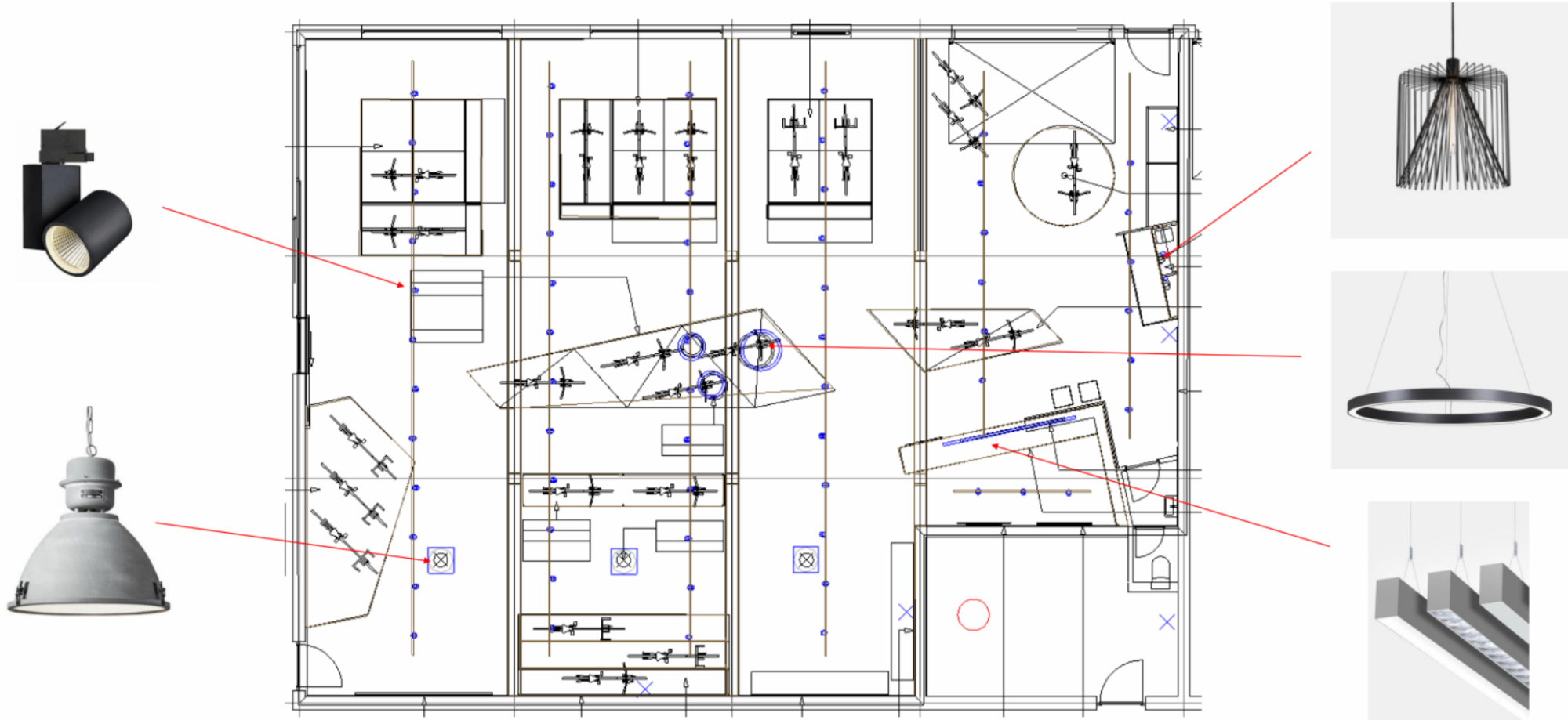




QUELLE: SLV



BEISPIEL QUELLE: LICHTAGENTUR



BEREICH/ZONE: COMMUNITY/BAR/CAFÉ/LOUNGE

GESTALTERISCHE BELEUCHTUNG
AKZENT BELEUCHTUNG
PENDELLEUCHTEN



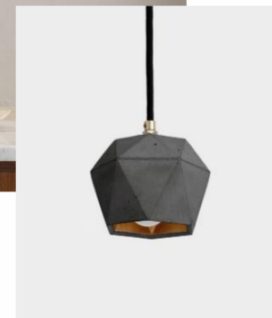
Hängelampe
Retro pendant. black
fittings E40, Stoffkabel,
schwarz
LED Full Glass
LongFilament Colosseum
240V 11W E40 BT180.
Gold 2100K Dimmable.
Giant XXL
Lichtbasis GmbH



WIRO Hängelleuchte,
schwarz
www.koot.com



Hängelampe 3er Set T2
Beton Dunkel/Gold
www.satamo.de

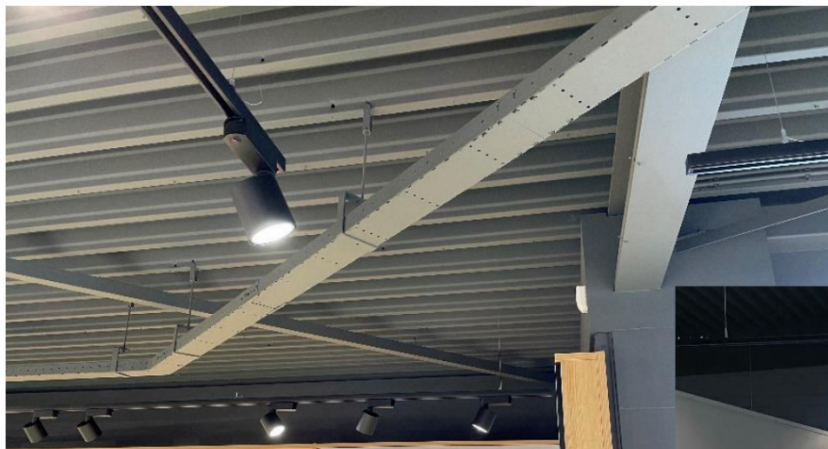


Moma 2 D=40cm
Pendelleuchte
www.otylight.com



BEREICH/ZONE: VERKAUFSRAUM

STROMSCHIENENSYSTEM
PRODUKTAUSLEUCHTUNG



3-Phasen
Stromschienensystem
Farbe: weiss oder schwarz
Deckenmontage oder
abgedelt

Schiensstrahler
27W/930 SG 2.250lm
24°/36°/55° 3D schw.
3ph. 3500-4000K, 700mA
Anzahl und
Ausstrahlwinkel n.
Absprache



PLANUNG

Normische Anforderungen im VK Raum gibt es keine.
Ausgenommen permanenter Arbeitsplatz z.b. an der Kasse und Werkstatt
Norm: Büro 500 Lux. In Werkstatt, bei hoher Seeaufgabe 500-1000 Lux
Bestehende Projekte eher die Regel, dass die Norm nicht erfüllt wird.

PLANUNG

ALTE KONZEPTE

- ausgerichtet auf Grundbedeutung, horizontal montiert, schafft sie es nicht gegen das Tageslicht. Sprich man fährt außen vorbei und es wirkt immer dunkel.
- KEINE VERTIKALBELEUCHTUNG. Also keine Slatwalls oder Bilder. Lichtsuppe, leuchtet von oben nach unten und wirkt relativ unattraktiv.

PLANUNG

- Abstimmung auf Ladenbau, steigert Attraktivität, unterstreicht Fokusbereiche.
- Beleuchtungsquellen auf Bilder und Projektionsflächen richten, damit das Licht reflektieren kann. Das nimmt man von außen war.

Fahrräder haben keine Projektionsfläche

TECHNOLOGIE

Heutige LED Technologie ermöglicht tolle Ergebnisse bei Bruchteil der aufzuwendenden Energie. Flächen schon mit 6-10 Watt/m².

Wirkt heller, wenn Ladenbau und Beleuchtung aufeinander abgestimmt

Bestandsprojekt ohne Umbau benötigt ebenfalls Planungskompetenz. Sicherheit bei Auswahl der Leuchten, Qualität, Garantie, ca.50.000 Betriebsstunden. Computergesteuerte Berechnung.









Vielen Dank und viel Erfolg!

QUELLE: RUCO LICHT, sschell@rucolicht.de

PODCAST ‚Es werde Licht‘

