

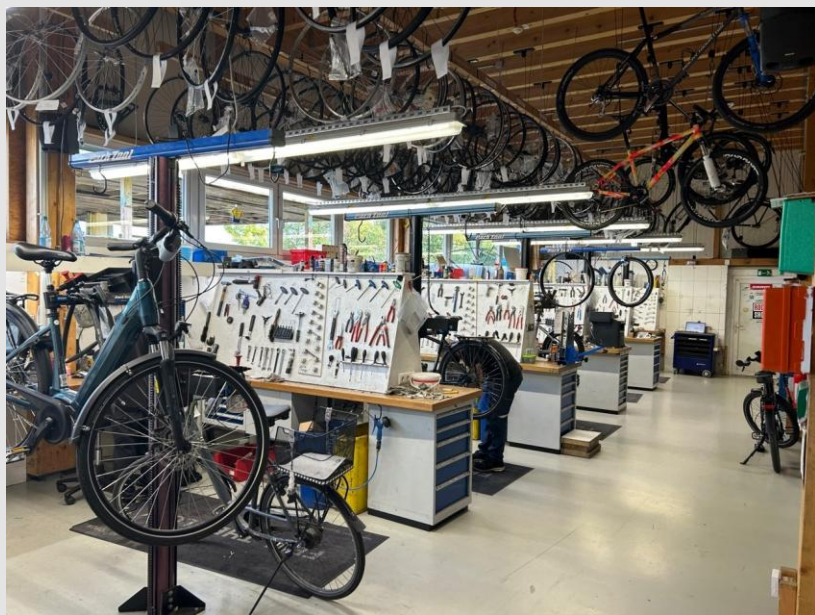
VSF.

Deine Werkstatt als eigenständiges
Unternehmen in der
betriebswirtschaftlichen Betrachtung

- **Ist deine Werkstatt profitabel** – oder verschenkst du Potenzial?
- Lerne die entscheidenden Kennzahlen kennen.
- Betriebswirtschaft konkret und praxisnah für deinen Werkstattalltag.

Werkstatt als eigenständiger Betrieb

Werkstatt



Handel



Werkstatt als eigenständiger Betrieb

- Einnahmenseite ist klar definierbar
 - Einnahmen durch verkaufte AWs
 - Einnahmen durch Ersatzteile
- Dienstleistungen für Verkauf
 - Neuradmontage
 - Kulanz im Handel

Werkstatt als eigenständiger Betrieb

- Eindeutige Zuordnung der Ausgaben:
 - Einkauf der Ersatzteile
- Eventuell schwierige Zuordnung der Ausgaben:
 - Raumkosten
 - Lagerkosten
 - Personalkosten
 - Etc.

Kennzahlen in der Werkstatt

- Werkstattumsatz gesamt
- Anzahl Aufträge
- Handelsspanne Ersatzteile
- Verhältnis AW- Umsatz zu Ersatzteilen
- Umsatz pro Auftrag
- Produktive Stunden

VSF.

Danke für eure Aufmerksamkeit!